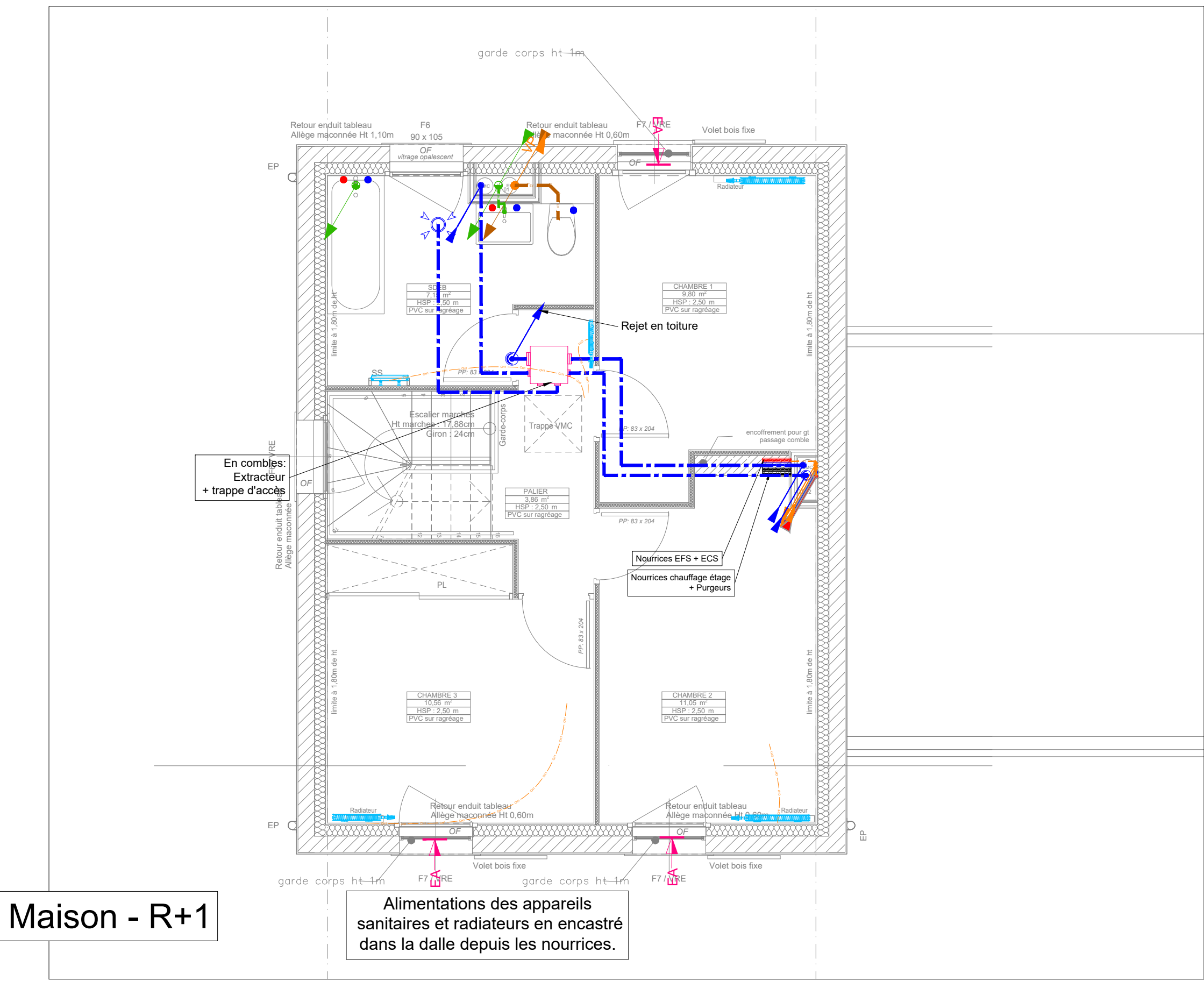
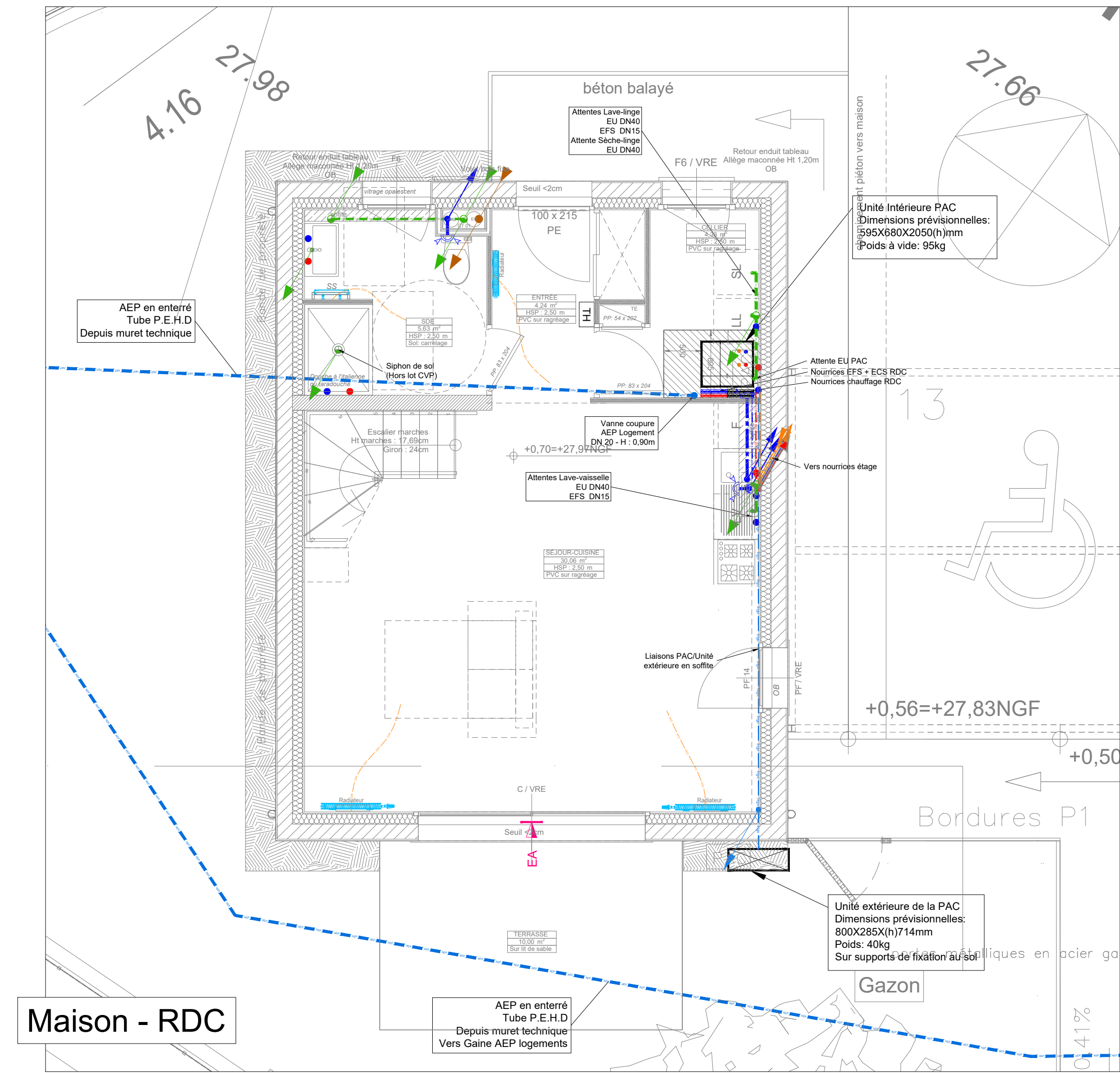


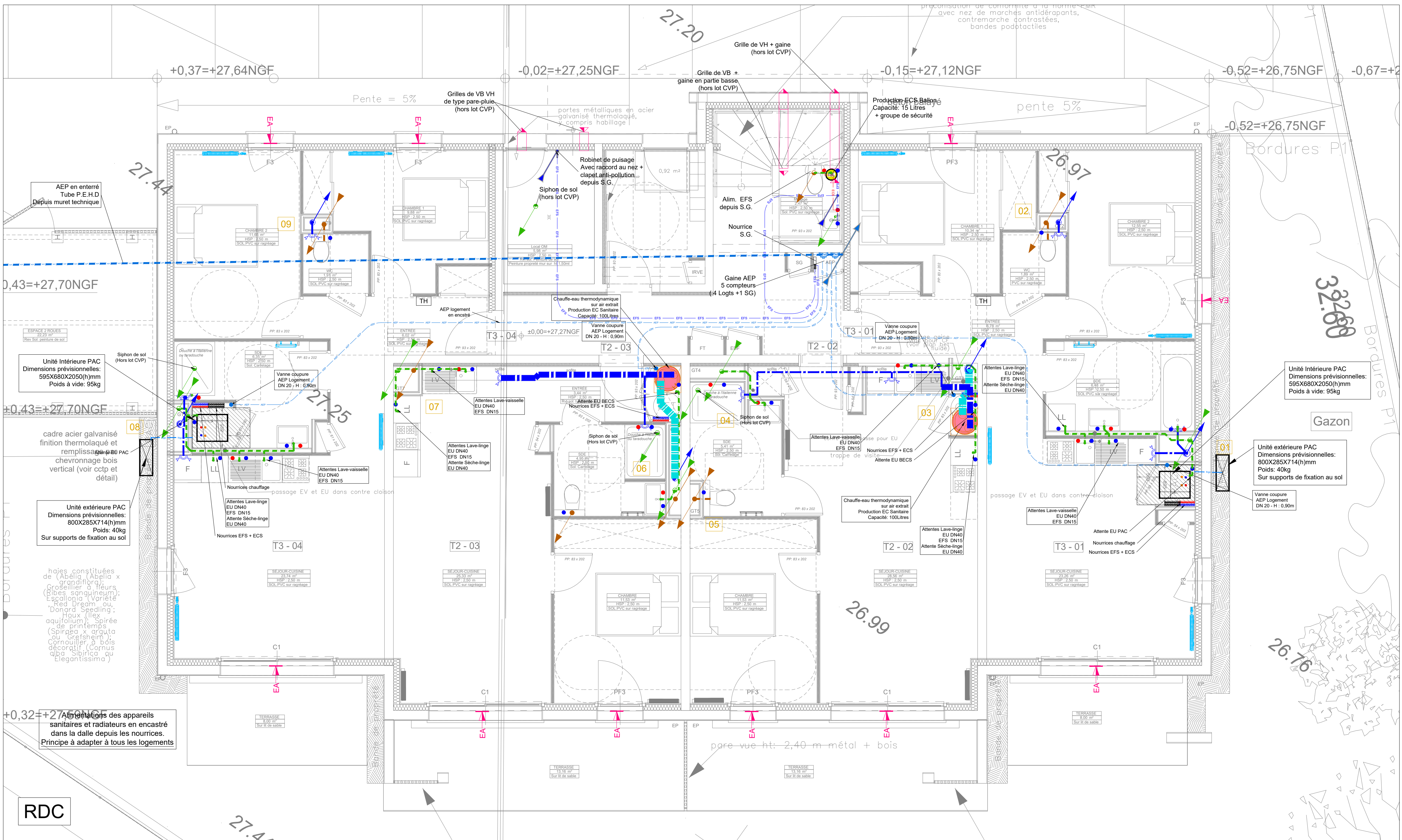
Maison - R+1



Maison - RDC



R+1



RDC

LEGENDE PLOMBERIE	
SYMBOLE	DESIGNATION
	Réseau eau froide sanitaire en dalle Réseau eau chaude sanitaire en dalle
	Réseau eau froide sanitaire en aérien Réseau eau chaude sanitaire en aérien
	Réseau arrivée générale d'eau froide sanitaire
	Réseau eaux usées Réseau eaux vannes Ventilation primaire Réseau eaux pluviales
	Colonnes verticales Eaux vannes - Eaux usées - Ventilation Primaire - Eaux pluviales
	Nourrice plomberie
	Raccordement appareil EF/EC
	Raccordement appareil EU/EV
	Production Eau Chaude Sanitaire Chaque-eau thermodynamique sur air entrant Capacité ballon : - Litres
	Production Eau Chaude Chauffage + Eau Chaude Sanitaire Pompe à chaleur aérothermique à condensation à eau
	Production Eau Chaude Chauffage + Eau Chaude Sanitaire Unité extérieure de la PAC

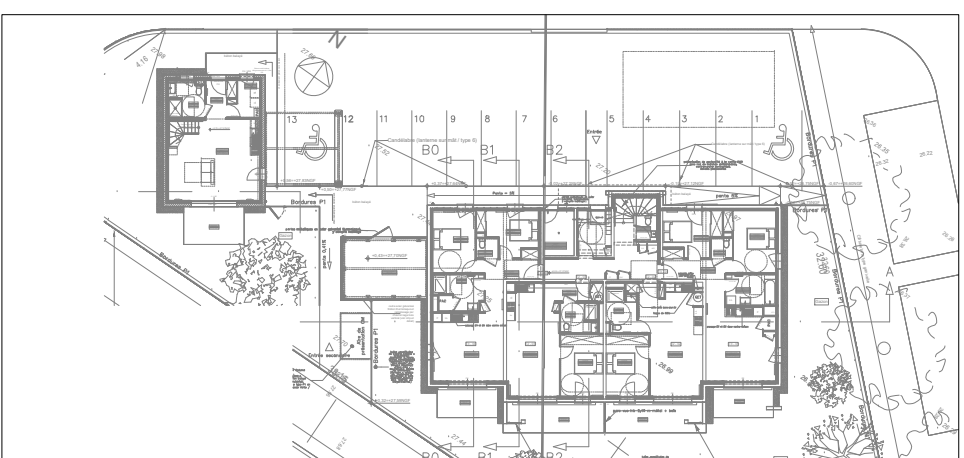
Les alimentations des appareils sanitaires seront réalisées en tubes PER sous fourreaux incorporés dans la dalle.

LEGENDE VENTILATION	
SYMBOLE	DESIGNATION
	Réseau d'extraction d'air
	Réseau de rejet d'air ballon thermodynamique
	Bouche de ventilation reprise
	Colonne verticale ventilation
	Entrée d'air dans menuiserie

Pour le nettoyage des réseaux VMC, en partie basse de la gaine, prévoir une trappe de nettoyage + une trappe de visite en partie haute de chaque gaine technique CF 1/4 h si SU gaine technique <0,25m² sinon CF 1/2 h

LEGENDE CHAUFFAGE	
SYMBOLE	DESIGNATION
	Réseau chauffage
	Nourrice chauffage
	Thermostat d'ambiance
	Radiateur horizontal avec tête thermostatique
	Radiateur horizontal avec robinet simple réglage
	Radiateur Sèche-serviette
	Liaisons frigorifiques Unité intérieure PAC / Unité extérieure PAC

Les alimentations des radiateurs seront réalisées en tubes PER sous fourreaux incorporés dans la dalle.



Plan architecte reçu le 18-02-2020
Le présent dossier ne constitue pas un dossier de plans d'exécution. En aucun cas ces plans ne se substituent à l'étude d'exécution due par l'entreprise qui réalisera les travaux.

Construction de 12 logements Clos de Acacias

44130 - BLAIN



MAITRE
D'OUVRAGE

AIGILLON CONSTRUCTION
21 Mail Padio Prosser
44000 Nantes

ARCHITECTE

PICTURE ARCHITECTES
Quai de la Doune
Immeuble Le Grand Large
29 200 Brest
Tél : 02 98 42 02 94

BUREAU D'ETUDES
atis INGENIERE
Bureau d'Etudes Techniques
110 Rue Charles Nungesser
29490 GUIPAVAS

Tél : 02 98 46 32 19
mail : atis@atis.bzh
<http://www.atis.bzh>

RGE
OPOIBI
L'IMMENSE QUALITE
L'EXCELLENCE

PHASE	Lot Chauffage Ventilation Plomberie RDC, R+1	CVP 01
DCE		

Date Modification	Indice	Mises à jour FDP	Objet
18-02-2026	A	Mises à jour FDP	

N°Affaire: A 2129	Dessiné par: VN/CM	Visé par: LBA	Date: 18-12-2025	Echelle: 1/50
----------------------	-----------------------	------------------	---------------------	------------------